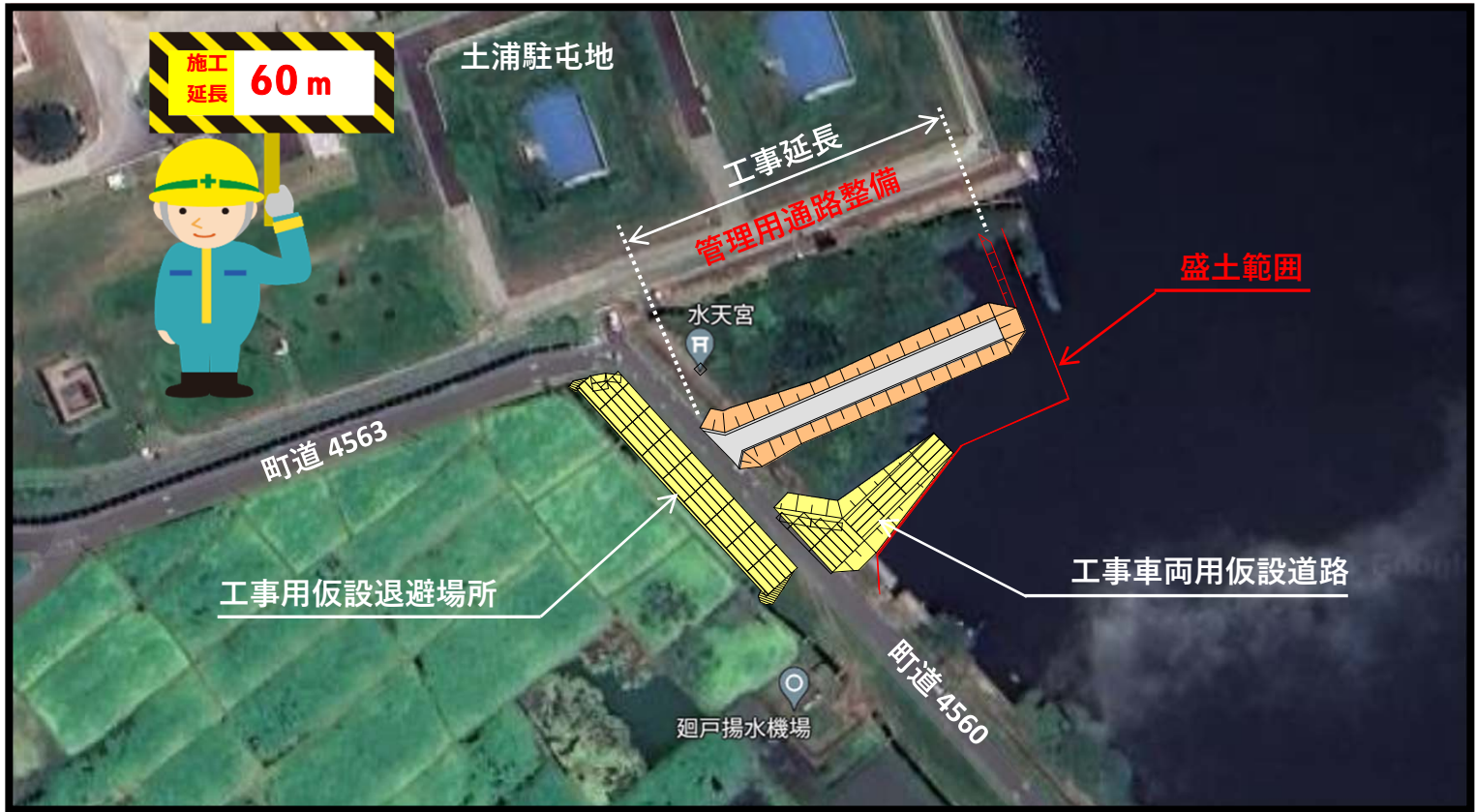


河川工事のお知らせ

7月上旬頃より12月下旬頃まで青宿地区の霞ヶ浦湖畔において
河川工事を行う予定です。



工 事 名

R5西浦右岸青宿地区整備工事

工 事 場 所

茨城県阿見町廻戸地先(写真上参照)

工事予定期間

自) 令和6年 7月上旬頃から
至) 令和6年12月下旬頃まで

工事予定時間

昼間工事 8:30 ~ 17:00

工 事 内 容

青宿地区における堤防整備の準備段階として
管理用通路をつくります。



※工事の進捗・天候等により、工事期間および終了時間の変動があります、ご了承ください。

管理用通路

盛土

発 注 者

国土交通省 関東地方整備局
霞ヶ浦河川事務所 土浦出張所
TEL 029-821-2155

施 工 者

(株)大地
茨城県鹿嶋市宮中5259-1
TEL 0299-90-8760
現場代理人・監理技術者 岡崎浩二

ご不明な点がございましたら、
お気軽にお問い合わせください。

受付担当：岡崎
電話番号：090-3081-5080
(8:00~17:00) ※土日休み
※同週平日雨天により工事中止時は
土日工事を行う場合があります。



道路規制(全面通行止)



名称	予告板	〇〇m先 工事中	工事用車両 出入口	立入禁止	お願い板	工事中	まわり道	全面 通行止	通りぬけ できません	段差 徐行	迂回看板	工事看板	矢印版	交通誘導整理員	カラーコーン・コーンバー	
配置箇所	図示	①	②	③	④	⑤	⑥	⑦	⑧	⑨	⑩	⑪	図示	図示	作業帯 規制箇所 (始点・終点)	
規格寸法	ヨコ550mm タテ1400mm	ヨコ550mm タテ1400mm	ヨコ550mm タテ1400mm	ヨコ550mm タテ1400mm	ヨコ550mm タテ1400mm	ヨコ550mm タテ1400mm	ヨコ550mm タテ1400mm	ヨコ550mm タテ1400mm	ヨコ550mm タテ1400mm	ヨコ550mm タテ1400mm	ヨコ1100mm タテ1400mm	ヨコ1100mm タテ1400mm	ヨコ900mm タテ455mm			
種別	 工事予告 この先〇〇〇〇m先 全面通行止と表示 御迷惑をおかけし ます。年月日 から 会社名	 KMSL-01	 KSLK-3A	 KSLK-6	 KSLK-7	 KSLK-11	 KSLK-12	 KSLK-23	 KSLK-40	 KSLK-49	 まわり道 先 工事のため車両通行止 矢印の方向に迂回して下さい。	 河川整備の工事をしています ご協力をお願いします 〇〇〇〇地区の生活を守るため 管理用通路をつくっています 工事の期間 令和6年8月23日まで R5西浦右岸青宿地区整備工事 (宇都宮県宇都宮市青宿地区) 発注者 国土交通省 関東地方整備局 宇都川河川事務所 土木出張所 電話 029-831-2155 施工者 株式会社 大地 電話 0299-99-8760				
数量	4枚	7枚(種別)	4枚	1枚	6枚	6枚	3枚	4枚	6枚	2枚	3枚	1枚	2枚	4/人日	4箇所	

霞ヶ浦堤防道路(阿見町道)の全面通行止めに関するお知らせ

国土交通省関東地方整備局霞ヶ浦河川事務所
R5 西浦右岸青宿地区整備工事

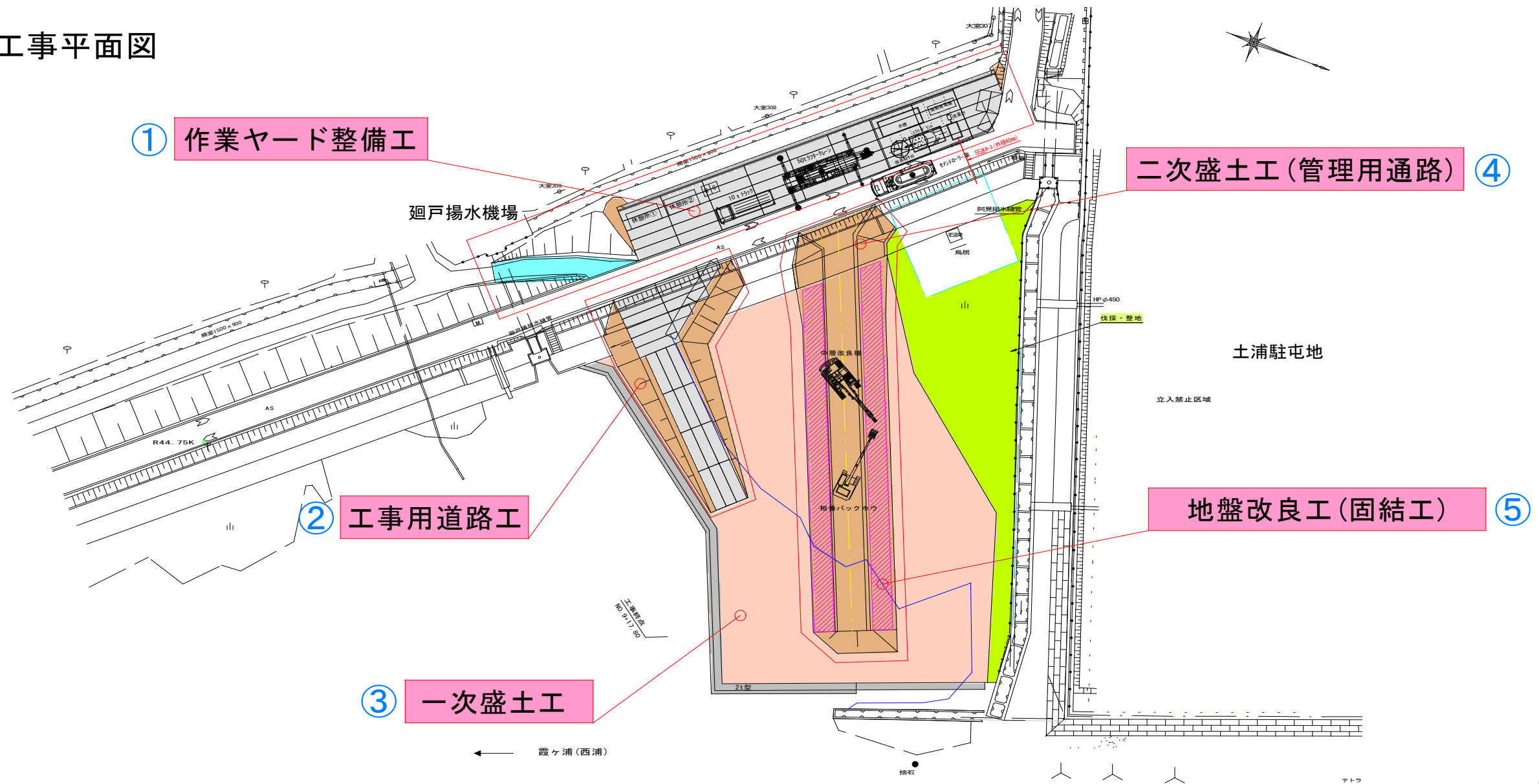
全体工期：令和6年4月15日～令和6年12月20日
全面通行止め期間：令和6年7月30日～令和6年11月20日
(内38日間)

- ① 原則として、土曜日・日曜日・祝日は、現場作業を予定していませんが、平日の雨天休工で工程が押した際に、進捗を上げるために振替で土曜日・日曜日・祝日に作業を行う場合がございます。
- ② 左記全面通行止め期間は、天候等により順延する場合がございます。最新の工事工程は、つくば霞ヶ浦りんりんロードHPサイトの「工事情報」において随時配信を行う予定です。

HPサイト



工事平面図



【計画工事予定表】

工種	種別	細別	単位	数量	2024年7月		2024年8月		2024年9月		2024年10月		2024年11月	
					10	20	10	20	10	20	10	20		
仮設工	① 作業ヤード整備工	盛土工・砕石敷・敷鉄板	m3	703										
	② 工事用道路工	盛土工・敷鉄板	m3	440										
河川土工	③ 一次盛土工	河川埋立て盛土・整地	m3	1,727										
	④ 二次盛土工	管理用通路盛土	m3	780										
地盤改良工	⑤ 固結工	中層混合処理	式	1										
全面通行止め規制				日	32									
全面通行止め予定日				実施予定日	30日	1日・7日～8日 20日～21日・23日	10日～13日・17日～20日 24日・27日・30日	1日～4日・7日・10日～11日 15日～18日・21日・24日・31日	1日・5日～8日 20日					
				月毎規制日数	1日間	6日間	11日間	14日間	6日間					